

# Bungalow 115

Konzeption und Entwurf:  
DI Christine Gerdl-Braun / Ing. Dietmar Höltl

## Datenblatt:

Flächenberechnung lt. Ö-Norm B 1800

Außenmasse: 9,65 m x 14,90 m

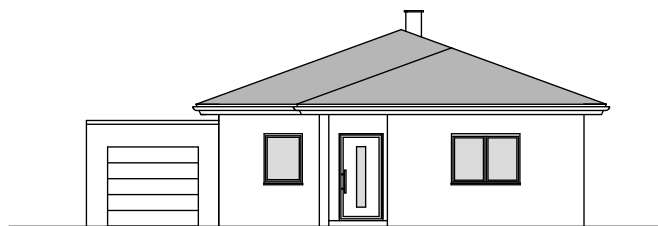
Bebaute Fläche: 145,08 m<sup>2</sup>

Nettogrundrissfläche: 115,26 m<sup>2</sup>

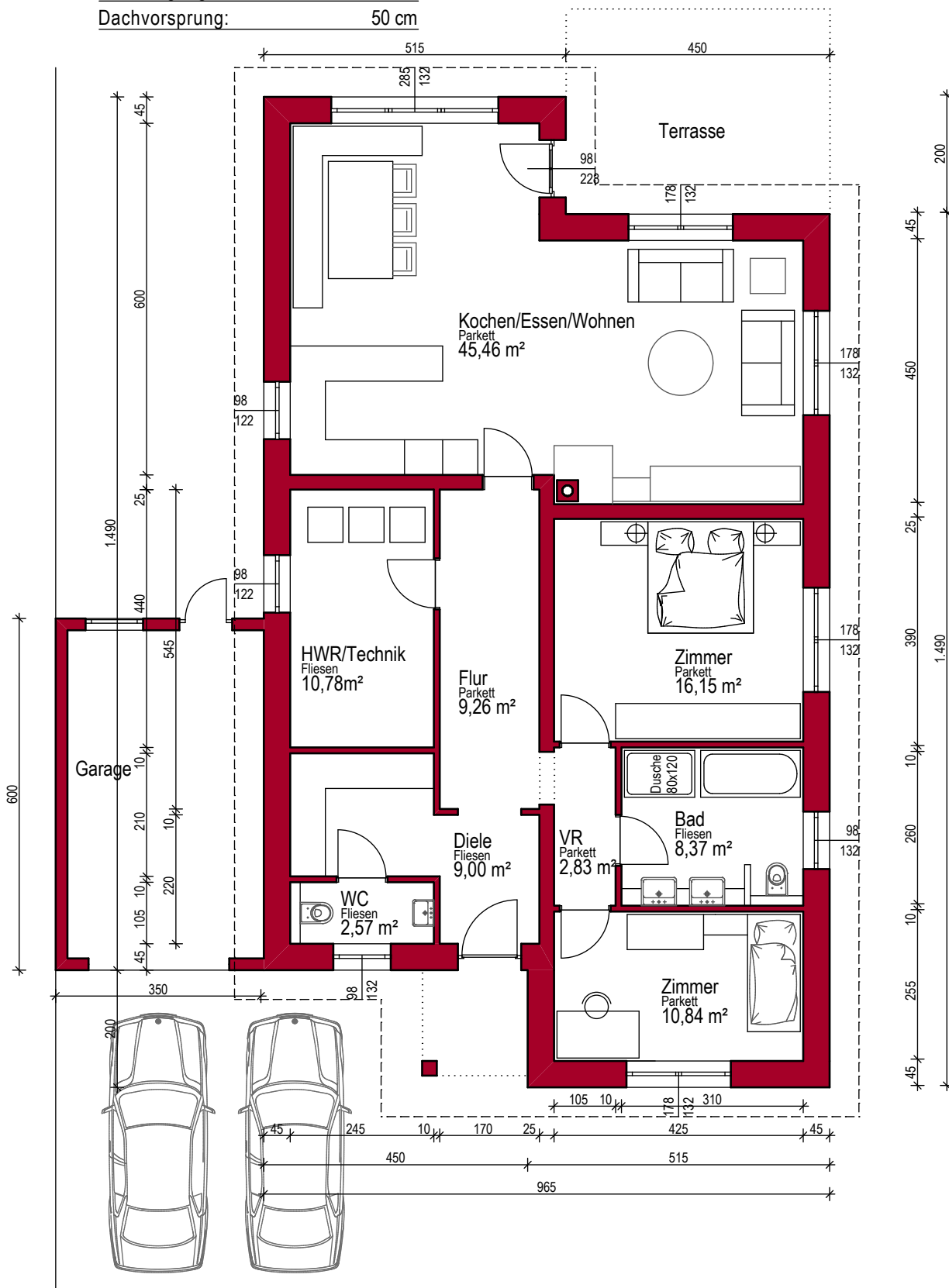
Dachform: Walmdach

Dachneigung: 20 Grad

Dachvorsprung: 50 cm



Eingangsansicht



# Bungalow 115

Preise in Euro inkl. 20 % MwSt. laut Bau- und Leistungsbeschreibung - Stand 19. Oktober 2016 - Gültig bis 31. Dezember 2016

<b>Ziegel-Massivhaus „Belagsfertig“</b>	<b>219.482,-</b>
<b>Schlüsselfertige Ausstattung</b>	<b>36.242,-</b>
Eingangsüberdachung – in das Hauptdach integriert	2.874,-
Rollläden mit Alu-Lamellen/ Manuelle Bedienung	5.014,-
Luft/Wasserwärmepumpe statt Gaszentralheizung	13.860,-
Garage / Carport – Preise auf Anfrage	Info
<b>Schalbeton-Keller</b>	<b>73.612,-</b>
<b>oder</b>	<b>oder</b>
<b>Fundament für ein nicht unterkellertes Haus</b>	<b>37.659,-</b>

## Datenblatt

Erdgeschoß:	Ausgebaut	Fenster und Terrassentüren im Erdgeschoß:	Bodenfliesen im Erdgeschoß
Obergeschoß:	-----	2 x 98/122 einflügelig (Dreh/Kipp)	Diele / HWR-Technik / WC / Bad
Dachgeschoß:	Dachboden	2 x 98/132 einflügelig (Dreh/Kipp)	
Außenmaße:	9,65 m x 14,90 m	4 x 178/132 zweiflügelig (Dreh/DrehKipp)	Parkettboden im Erdgeschoß:
Bebaute Fläche:	145,08 m²	1 x 285/132 dreiflügelig (DrehKipp/Fix/Fix)	Flur, VR, Zimmer 1, Zimmer 2
Nettogrundrißfläche:	115,26 m²	1 x 98/228 einflügelig (Dreh/Kipp)	Kochen-Essen- Wohnen
Dach:	20 ° Walmdach		
Dachvorsprung:	50 cm		

		<b>Bei uns kommt nur beste Qualität ins Haus !</b>		
<b>Polierplanung - Bauausführung</b> Augsberger-Bau Ges.m.b.H. Gregerstraße 40/1/1 2401 Fischamend www.augsberger.com <b>Beratung – Planung – Verkauf</b> A bis Z HAUS und BAU Service GmbH „Blaue Lagune“ - Musterhaus Nr. 4 2351 Wiener Neudorf www.hausundbauservice.at			<b>Ihr persönlicher Betreuer</b>  <b>Ing. Dietmar Hötl</b> Musterhaus Nr. 4 - Blaue Lagune 2351 Wiener Neudorf  0664 / 22 11 551 hoeltl@hausundbauservice.at	