

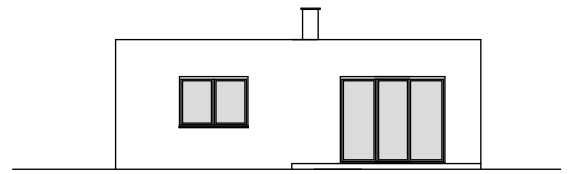
Bungalow 116

Konzeption und Entwurf:
DI Christine Gerdl-Braun / Ing. Dietmar Höltl

Datenblatt:

Flächenberechnung lt. Ö-Norm B 1800

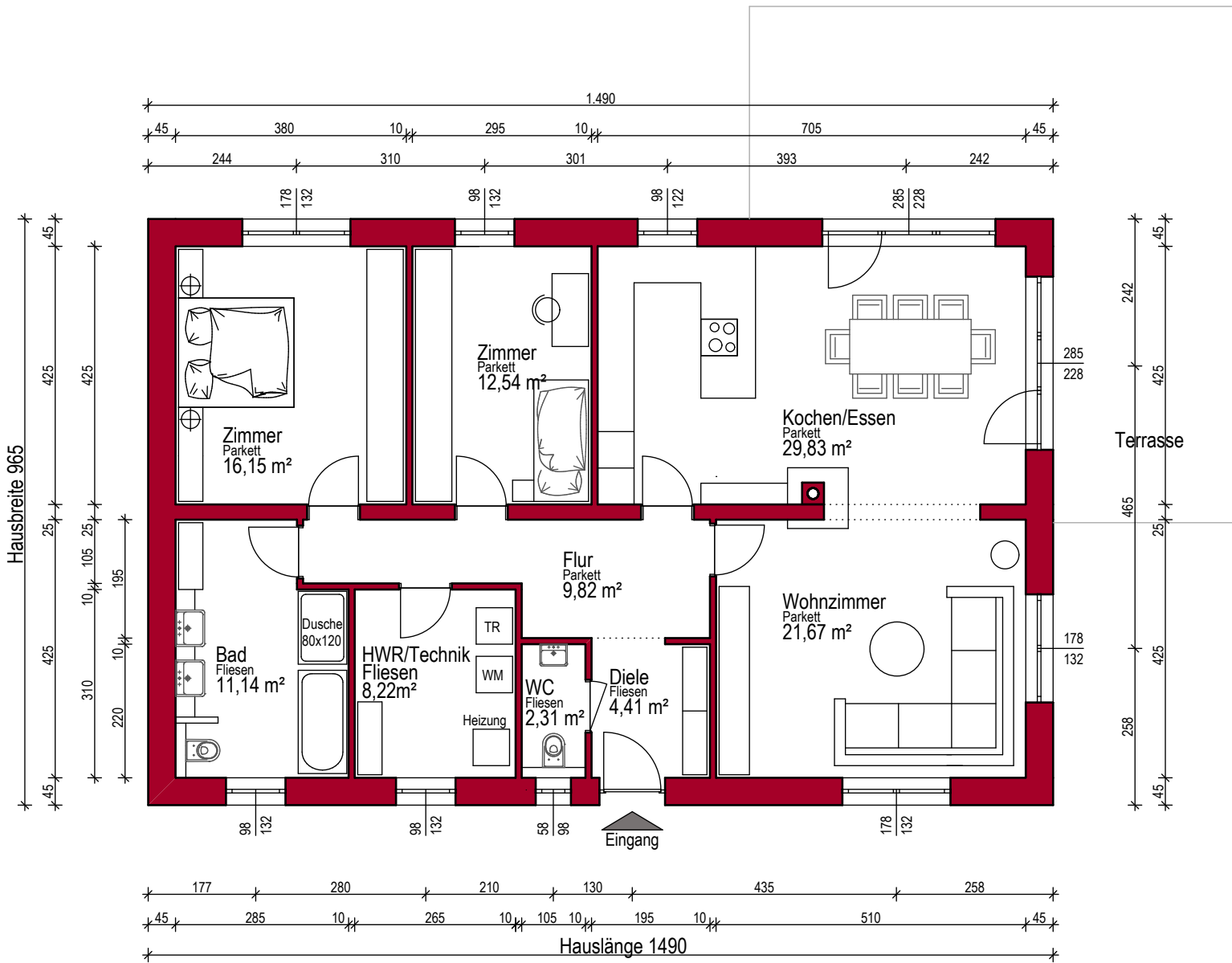
Außenmasse:	9,65 m x 14,90 m
Bebaute Fläche:	143,78 m ²
Nettogrundrissfläche:	116,09 m ²
Dachform:	Flachdach



Terrassenansicht



Variante Walmdach



ERDGESCHOSS

Bungalow 116

Preise in Euro inkl. 20 % MwSt. laut Bau- und Leistungsbeschreibung - Stand 6. Juli 2016 - Gültig bis 31. August 2016

Ziegel-Massivhaus „Belagsfertig“	206.947,-
Schlüsselfertige Ausstattung	37.684,-
Variante mit WALMDACH (50 cm Dachvorsprung, 20 ° Dachneigung) - Aufzahlung	12.151,-
Rollläden mit Alu-Lamellen/ Manuelle Bedienung	5.544,-
Luft/Wasserwärmepumpe statt Gaszentralheizung	13.860,-
Schalbeton-Keller	73.122,-
oder	oder
Fundament für ein nicht unterkellertes Haus	37.684,-

Datenblatt

Erdgeschoß:	Ausgebaut	Fenster und Terrassentüren im Erdgeschoß:	Bodenfliesen im Erdgeschoß
Obergeschoß:	-----	1 x 58/98 einflügelig	Diele / HWR-Technik / WC / Bad
Dachgeschoß:	-----	1 x 98/122 einflügelig	
Außenmaße:	9,65 m x 14,90 m	3 x 98/132 einflügelig	Parkettboden im Erdgeschoß:
Bebaute Fläche:	143,78 m²	3 x 178/132 zweiflügelig	Kochen-Essen / Wohnzimmer
Nettogrundrißfläche:	116,09 m²	2 x 285/228 dreiflügelig (DrehKipp/Fix/Fix)	Zimmer 1, Zimmer 2
Dach:	Flachdach		
Dachvorsprung:	-----		

		Bei uns kommt nur beste Qualität ins Haus !		
Polierplanung - Bauausführung Augsberger-Bau Ges.m.b.H. Gregerstraße 40/1/1 2401 Fischamend www.augsberger.com Beratung – Planung – Verkauf A bis Z HAUS und BAU Service GmbH „Blaue Lagune“ - Musterhaus Nr. 4 2351 Wiener Neudorf www.hausundbauservice.at			Ihr persönlicher Betreuer Ing. Dietmar Höttl Musterhaus Nr. 4 - Blaue Lagune 2351 Wiener Neudorf 0664 / 22 11 551 hoeltl@hausundbauservice.at	