

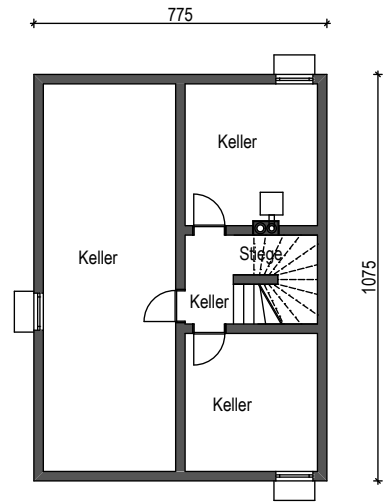
Trend 140

Konzeption und Entwurf:
DI Christine Gerdl-Braun / Ing. Dietmar Hörtl

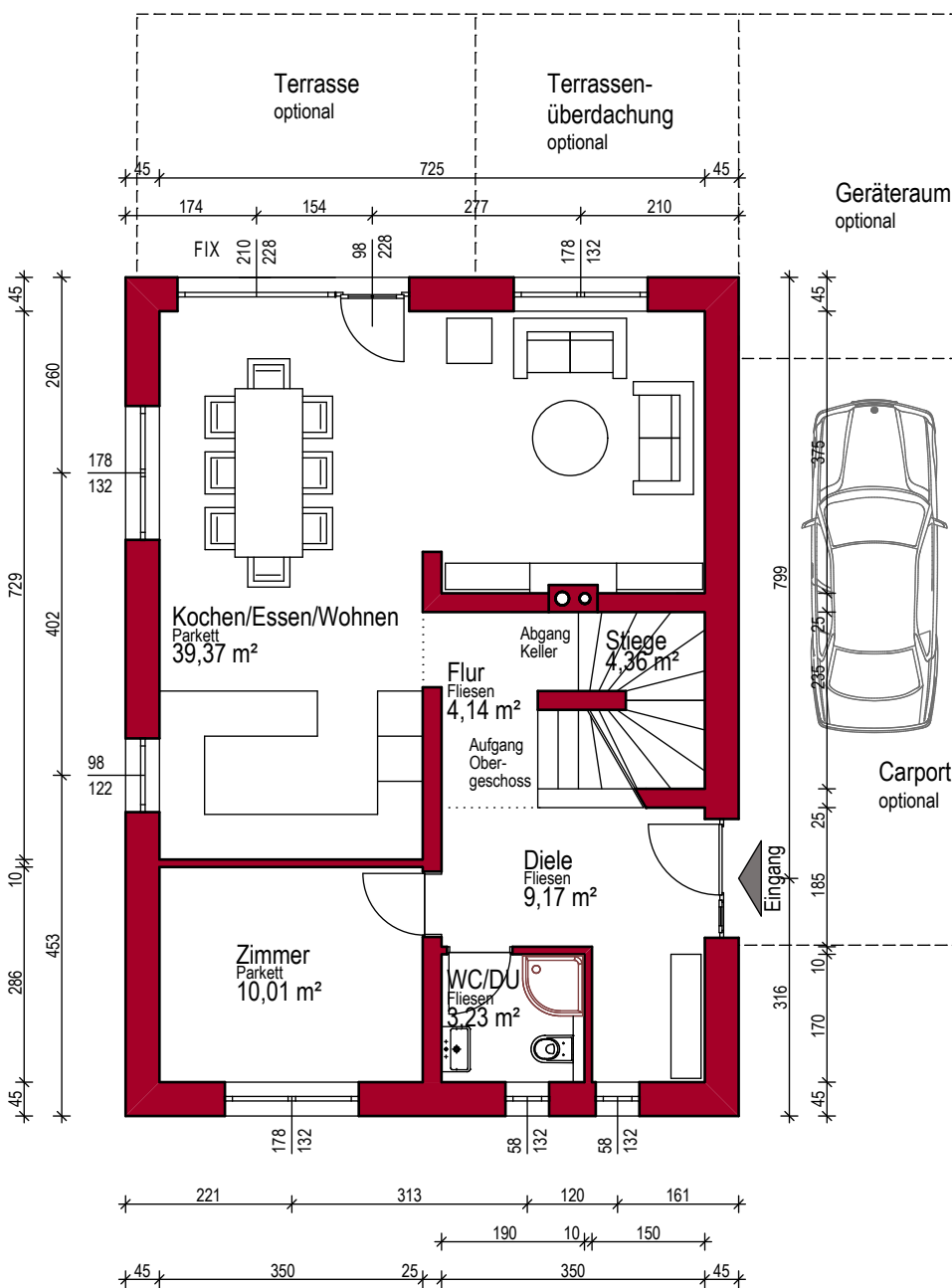
Datenblatt:

Flächenberechnung lt. Ö-Norm B 1800

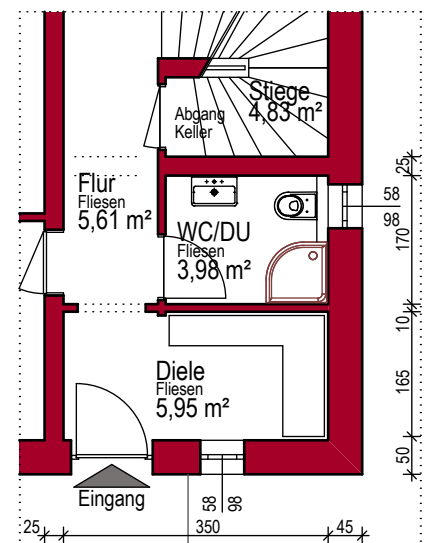
Außenmasse:	8,15 m x 11,15 m
Bebaute Fläche:	90,87 m ²
Nettogrundrissfläche:	140,05 m ²
Erdgeschoss:	70,28 m ²
Obergeschoss:	69,77 m ²
Dachform:	Flachdach



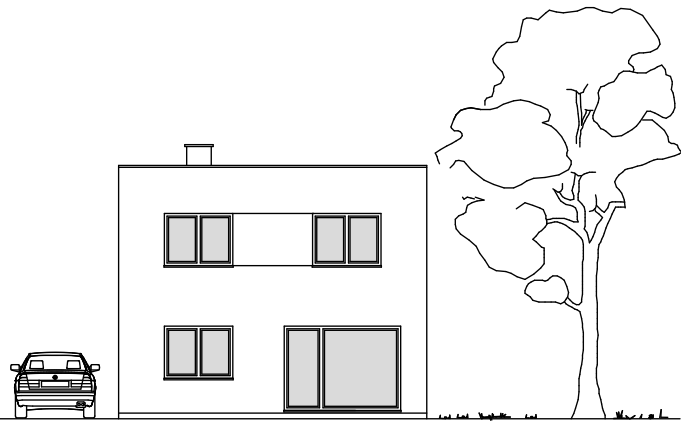
KELLERGESCHOSS



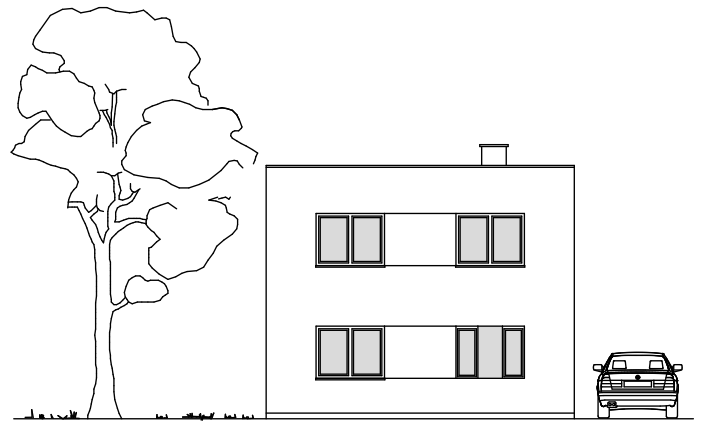
ERDGESCHOSS



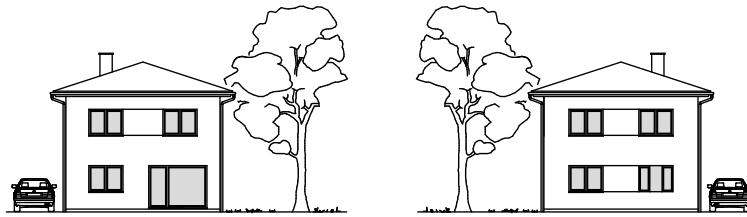
VARIANTE EINGANG VORNE



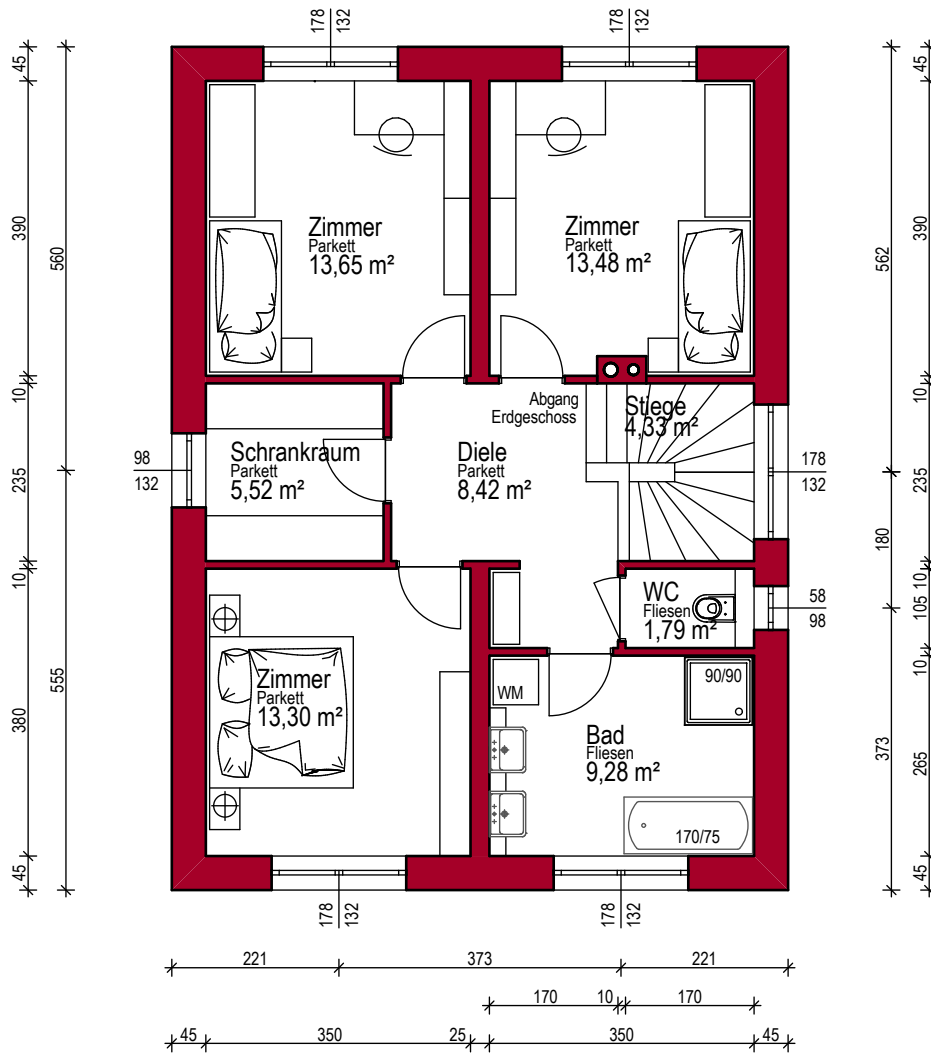
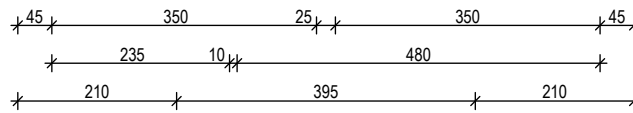
Terrassenansicht



Strassenansicht



Variante mit Walmdach



OBERGESCHOSS

Trend 140

Preise in Euro inkl. 20 % MwSt. laut Bau- und Leistungsbeschreibung - Stand 8. Juli 2016 - Gültig bis 31. August 2016

Ziegel-Massivhaus „Belagsfertig“	232.802,-
Schlüsselfertige Ausstattung	51.978,-
Variante mit WALMDACH (50 cm Dachvorsprung, 20 ° Dachneigung) - Aufzahlung	6.914,-
Rollläden mit Alu-Lamellen (Manuelle Bedienung) im Erdgeschoß	3.892,-
Rollläden mit Alu-Lamellen (Manuelle Bedienung) im Obergeschoß	2.883,-
Luft/Wasserwärmepumpe statt Gaszentralheizung	13.860,-
Schalbeton-Keller	53.832,-
oder	oder
Fundament für ein nicht unterkellertes Haus	26.670,-

Datenblatt			
Erdgeschoß:	Ausgebaut	Fenster und Terrassentüren im Erdgeschoß:	Bodenfliesen im Erdgeschoß:
Obergeschoß:	Ausgebaut	2 x 58/132 einflügelig (Dreh/Kipp)	Diele / Flur / WC-DU
Dachgeschoß:	-----	1 x 98/122 einflügelig (Dreh/Kipp)	Parkettboden im Erdgeschoß:
Außenmaße:	8,15 m x 11,15 m	3 x 178/132 zweiflügelig (Dreh/DrehKipp)	Zimmer / Kochen-Essen-Wohnen
Bebaute Fläche:	90,87 m²	1 x 98/228 einflügelig (Dreh/Kipp)	Bodenfliesen im Obergeschoß:
Nettogrundrißfläche:	104,05 m²	1 x 210/228 einflügelig (Fix)	WC / Bad
Dach:	Flachdach	Fenster im Obergeschoß:	Parkettboden im Obergeschoß:
Dachvorsprung:	-----	1 x 58/98 einflügelig (Dreh/Kipp)	Diele / Schrankraum / Zimmer 1. 2. 3
		1 x 98/132 einflügelig (Dreh/Kipp)	
		4 x 178/132 zweiflügelig (Dreh/DrehKipp)	

		<p style="color: green; font-weight: bold;">Bei uns kommt nur beste Qualität ins Haus !</p>		
<p>Polierplanung - Bauausführung Augsberger-Bau Ges.m.b.H. Gregerstraße 40/1/1 2401 Fischamend www.augsberger.com</p> <p>Beratung – Planung – Verkauf A bis Z HAUS und BAU Service GmbH „Blaue Lagune“ - Musterhaus Nr. 4 2351 Wiener Neudorf www.hausundbauservice.at</p>			<p style="text-align: center;"><u>Ihr persönlicher Betreuer</u></p> <p style="text-align: center;">Ing. Dietmar Höttl Musterhaus Nr. 4 - Blaue Lagune 2351 Wiener Neudorf</p> <p style="text-align: center;">0664 / 22 11 551 hoeltl@hausundbauservice.at</p>	